



Bauherrschaft:
 privat

Leistungen:
 Projekt-, Ausführungsplanung, Bauleitung

Beschrieb:
 Die „Besenbeiz“ wurde in wurde zum Teil in einen bestehenden Schopf eingebaut und mit einem kleinem Anbau ergänzt. Die Unterteilung von Ein- & Anbau wird im Innenraum zum einen durch die Materialisierung, Ausgestaltung der Dächer und zum anderen auch durch die unterschiedliche Nutzung spürbar. Im alten „Schopf“ befindet sich die Gaststube mit einer umlaufenden Sitzbank. Im Sturzbereich der Fenster läuft das Sturzbrett ebenfalls über alle Seiten durch, sodass der Gastraum als eigener Teil gelesen wird und der Übergang von Steil- zu Flachdach löst. Die ehemalige Aussenfassade vom Bestandesbau wird optisch ebenfalls von den anderen Innenwänden getrennt und soll als alte Aussenfassade wahrgenommen werden. In der Gaststube wird eine Balance zwischen modernem Holzbau und rustikalen Elementen geschaffen. Im neuen Anbau sind die bedienenden Räume wie Toilette, Office, Küche & Lagerräume untergebracht.



Foto Gaststube



Foto Gaststube

Gastrogewerbe

2021-2022
 Einbau Besenbeiz
 Strussehus
 Mörschwil

2015-2016
 Neubau Restaurant Seehus
 Egnach

2006-heute
 Erweiterung Hotel-Landgasthof
 Seelust
 Egnach

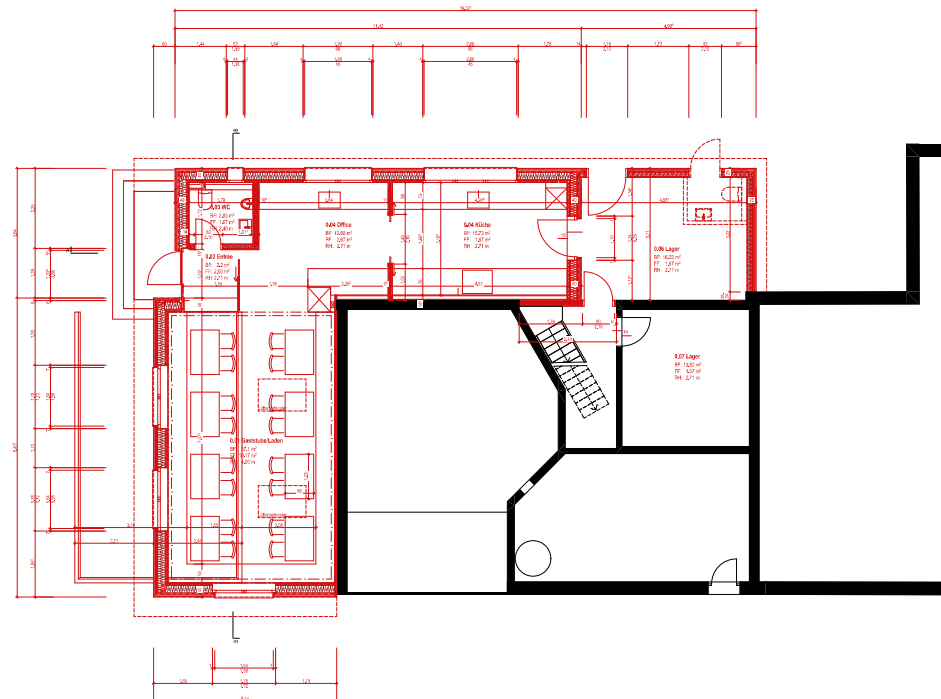
2009-heute
 Erweiterung Campingplatz
 Wiedehorn
 Egnach

2011-2012
 Erweiterung Campingplatz
 Wiedehorn
 Egnach

2006
 Erneuerung Säule
 Landgasthof Seelust
 Egnach



Foto Besenbeiz



Grundriss